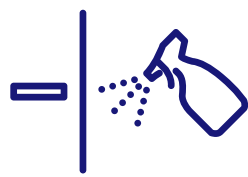


# 新型コロナウイルス対策のご案内



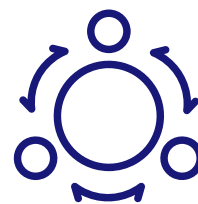
## 手指消毒 Hand sanitizer

館内各所に消毒液を  
設置しております



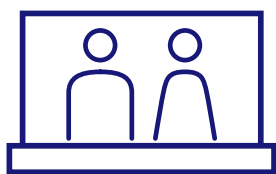
## 館内消毒 Surface disinfection

お客様が触れる共用部  
共有スペースの消毒を  
定期的に行います



## 密集の防止 Prevention of Crowding

館内ではお客様同士の間隔を空け  
密接にならないよう  
ご案内をしております



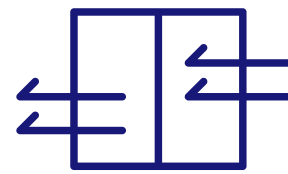
## 接客 Reception

接客時には  
アクリルシールドもご用意  
ソーシャルディスタンスも  
確保しております



## お打ち合わせ Meeting

オンラインによる打ち合わせも  
対応しております



## 館内換気 Ventilation

外気を取り入れられる  
空調機システムによる  
換気に努めております



## マイク Microphones

司会者とお客様のマイクは  
使用ごとに消毒を行います



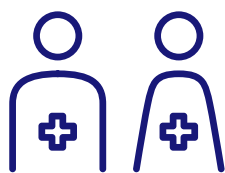
## 除菌おしぼり Antibacterial hand towel

ウイルスブロック効果のある  
おしぼりを準備しております



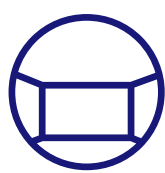
## テーブル・椅子の消毒 Disinfecting tables & chairs

お客様の利用後  
テーブル・椅子の消毒を  
行なっております



## 健康管理 Staff health checks

スタッフの出勤時に検温を行い  
発熱や咳などの症状がある場合は  
自宅待機とします



## マスクの着用 Masks

お客様の安全および  
公衆衛生を考慮し  
出退勤時や勤務中は  
マスクを着用いたします



## 手洗い・うがいの徹底 Hand-washing & gargling

手洗いや手指の消毒  
うがいの徹底に努めております

---

## アンフェリシオンよりお客様へのお願い

— 結婚式のご相談・お打ち合わせ 挙式披露宴や宴会へご列席の皆様へ —

---

○体調の悪い時は ご来館をお控えください

---

○ご来館の際は マスクの着用をお願いします

---

○ご入館時の 手指消毒および検温にご協力ください

---

○館内では大きな声を控え

くしゃみが出る際には 咳エチケットにご協力いただき

周囲にご配慮をお願いします

---

○喫煙室やエレベーターでは 密接にならないよう ご配慮をお願いします

---

○お客様の周囲に 陽性の方がいらっしゃる場合または疑いのある場合

ご来館はお控えいただきますようお願いいたします

---

○2週間以内に 海外への行き来のある場合

ご来館はお控えいただきますようお願いいたします

---

○来館後 体調の変化があった場合は スタッフまでご相談ください

---

○検温に際し 37.5度以上の熱がある場合

再度の検温および入館の制限をさせていただく場合がございます

---

○お客様とスタッフの健康維持・安心安全のため

ご協力お願い申し上げます

---